

**C'EST
COM'
ÇA**



C'est Com' Ça

CHARTE

GRAPHIQUE

2025

PRÉSENTATION

Le secteur de la communication est souvent perçu comme saturé et difficile d'accès. **C'est Com' Ça** est le podcast qui change la donne. Nous sommes là pour rassurer les jeunes professionnels et les étudiants, en leur donnant les conseils concrets et l'inspiration nécessaire pour trouver leur place. Chaque épisode est une conversation honnête et positive avec ceux qui font bouger la Com'.

Notre Objectif Principal

Rassurer la nouvelle génération face à la complexité et à la saturation du marché de la communication, et les aider à transformer leurs doutes en confiance et en action.

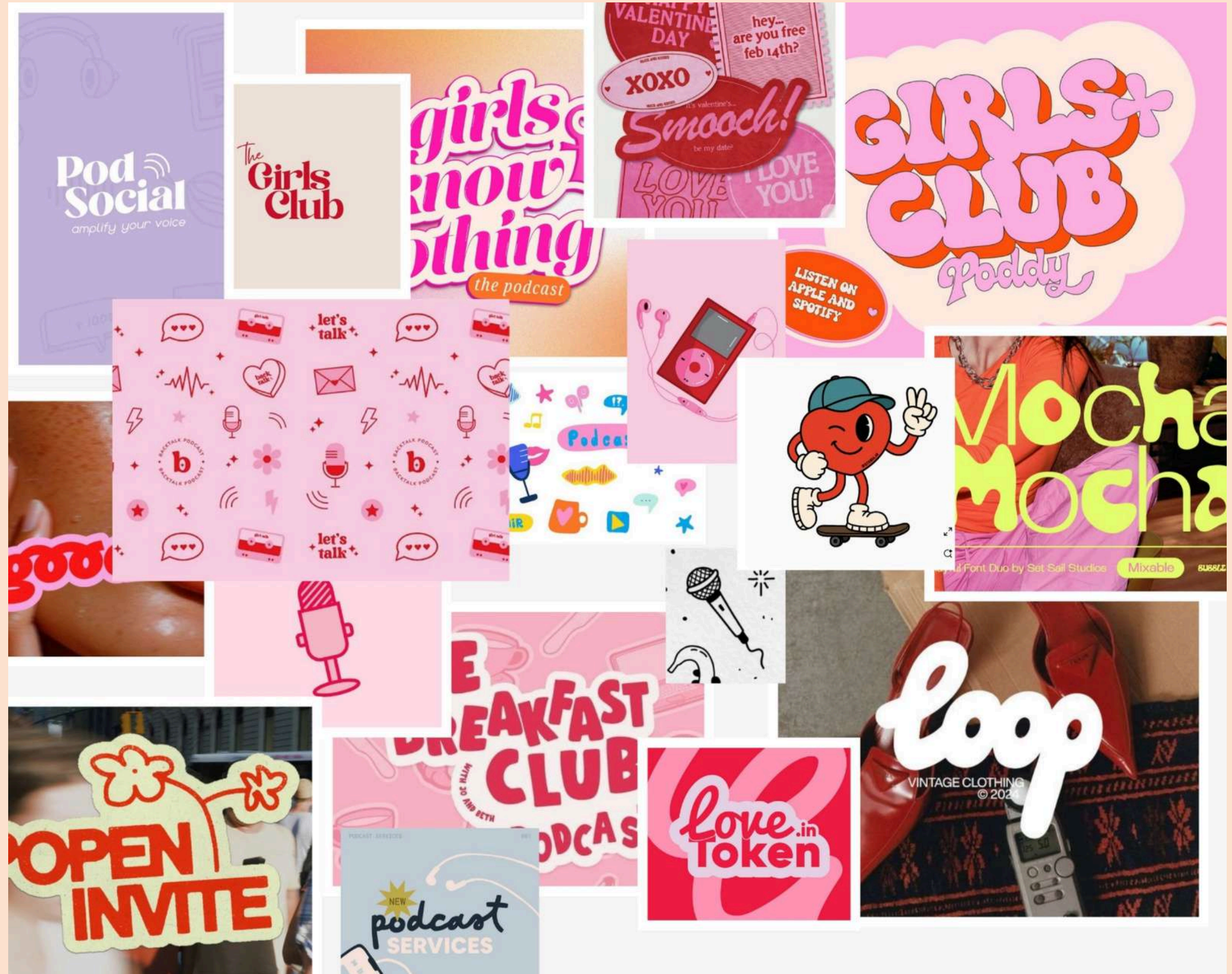
Notre Mission

Fournir des ressources pratiques, des témoignages inspirants et une analyse honnête du monde de la Com' pour armer nos auditeurs d'outils concrets (conseils emploi, réseautage, tendances) afin qu'ils puissent tracer leur propre chemin professionnel avec sérénité et succès.

MOODBOARD

Ce moodboard définit l'univers visuel de **C'est Com' Ça**, cherchant à incarner une énergie **positive, accessible** et **décomplexée**. L'objectif est de s'éloigner des codes trop sérieux de la communication pour adopter un style qui rassure et engage directement notre public cible.

L'esthétique globale est un mélange entre le Pop Moderne et le Rétro Décalé.



LE LOGO



LE LOGO



Le logo est déclinable sans fond, en noir sans fond ainsi qu'en noir sur fond blanc.

Les versions sans fond ne doivent pas être utilisées sur une image.

Dans ce cas, le logo doit obligatoirement être appliqué avec son fond afin de garantir une lisibilité optimale.

LE LOGO SECONDAIRE

**C'EST
COM' ÇA**

**C'EST
COM' ÇA**

**C'EST
COM' ÇA**

**C'EST
COM' ÇA**

Le logo tertiaire peut être utilisé seul ou en association avec les éléments graphiques.

Il peut notamment être superposé à ces derniers, à condition de **respecter les règles de lisibilité, de proportions et de contraste.**

LE LOGO TERTIAIRE



LES RÈGLES D'USAGE



La zone de protection correspond à la lettre "E" du logo.

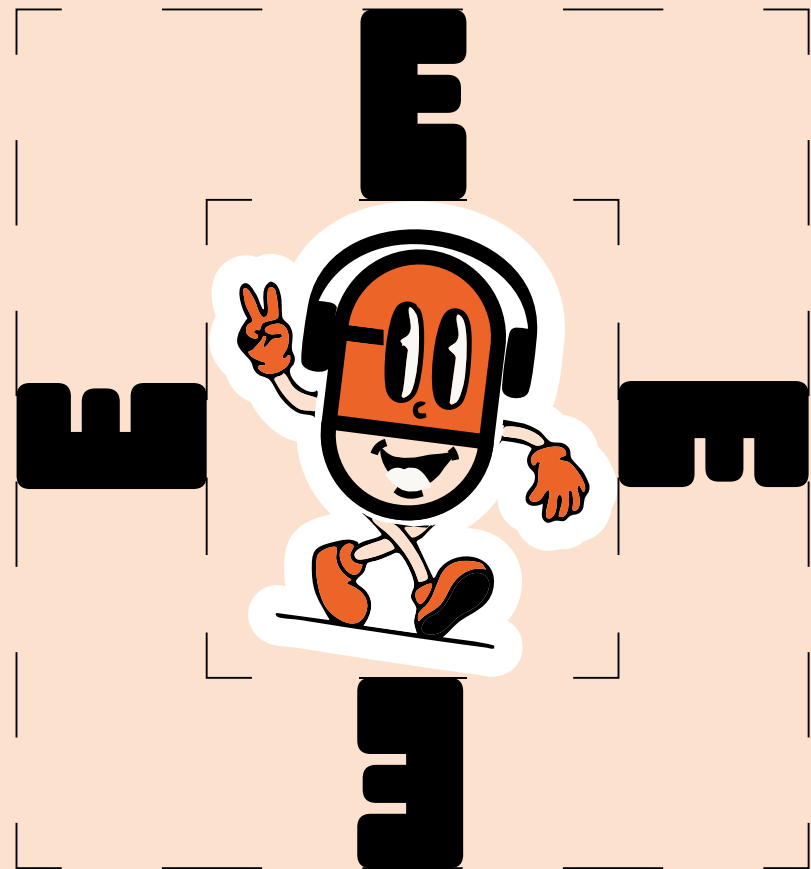
La taille minimale correspond à 100px de largeur pour le web/écran et 25mm de largeur pour l'impression



La zone de protection correspond à la lettre "E" du logo.

La taille minimale correspond à 120px de largeur pour le web/écran et 30mm de largeur pour l'impression

LES RÈGLES D'USAGE



La zone de protection correspond à la lettre "E" du logo.

La taille minimale correspond à 48px de largeur pour le web/écran et 15mm de largeur pour l'impression



La zone de protection correspond à la lettre "E" du logo.

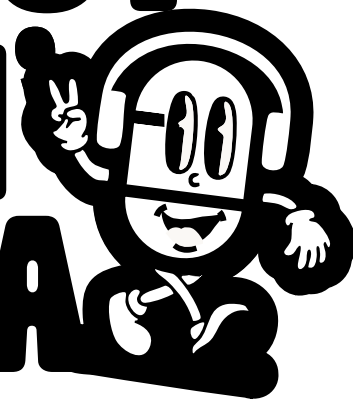
La taille minimale correspond à 100px de largeur pour le web/écran et 25mm de largeur pour l'impression

**C'EST
COM'
ÇA**



**C'EST
COM'
ÇA**

**C'EST
COM'
ÇA**



LES INTERDITS



Interdiction de modifier les plans des éléments



Interdiction de modifier la disposition des éléments



Interdiction d'utiliser une image sur les déclinaisons sans fond, ainsi que sur le logo tertiaire



Interdiction de changer les couleurs du logo

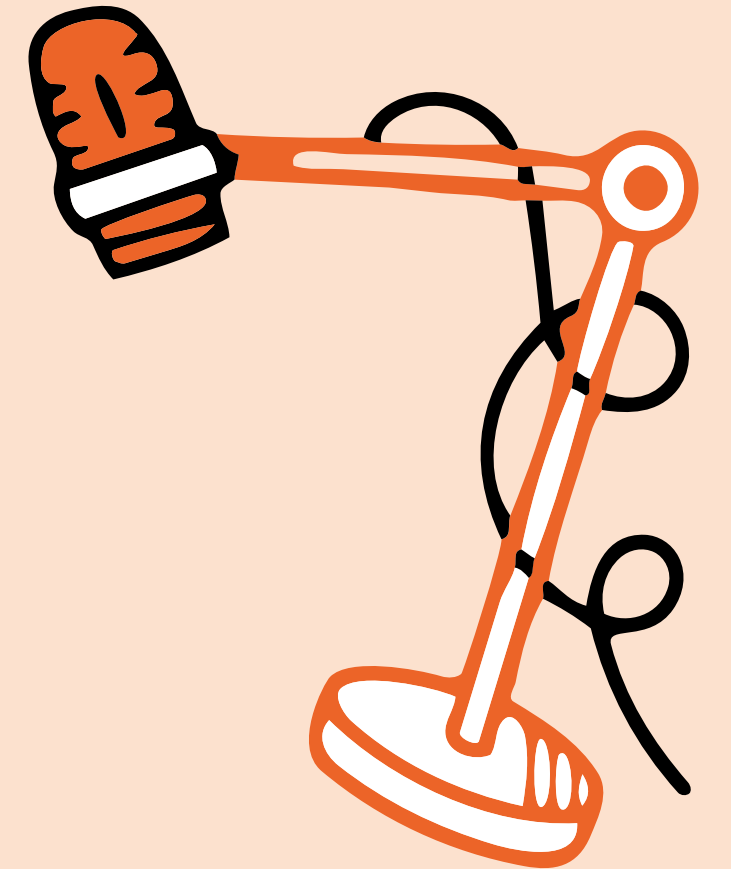
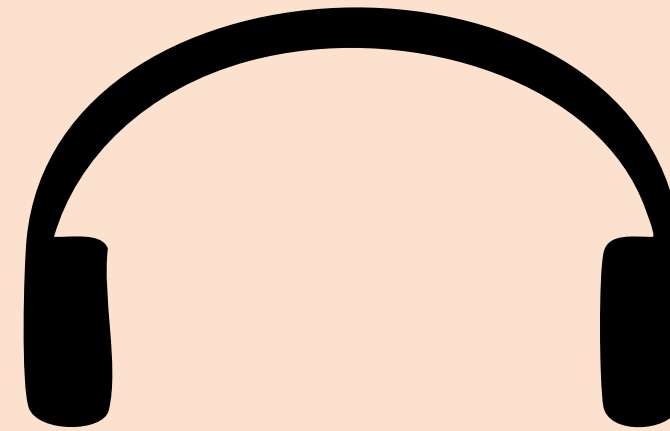
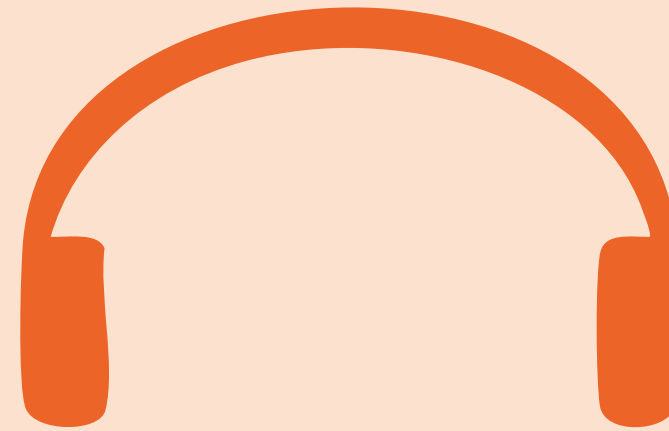
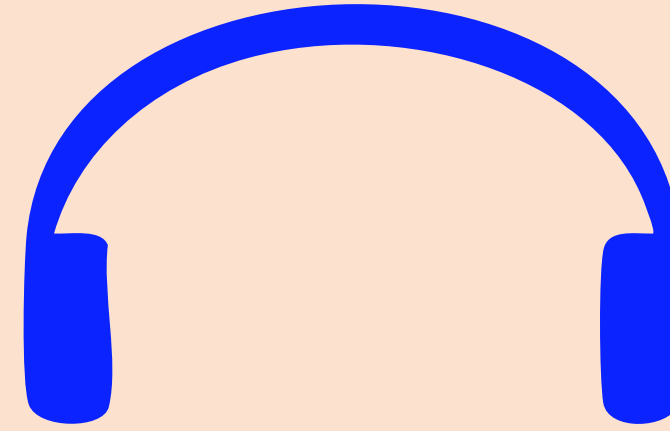


Interdiction de déformer le logo



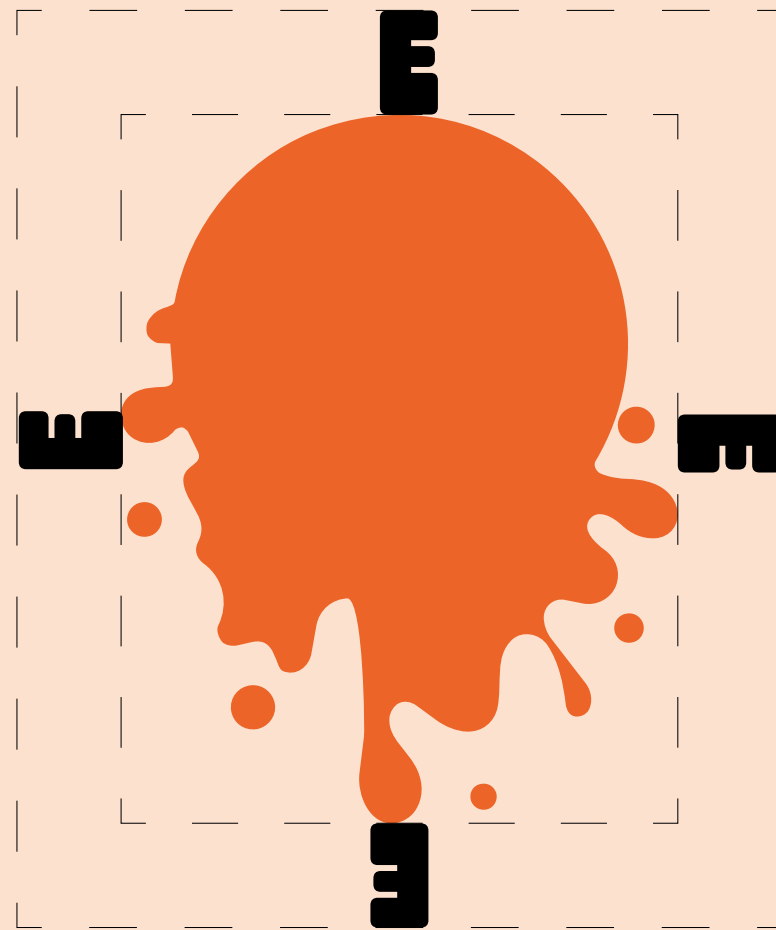
Interdiction de changer la typographie

LES ÉLÉMENTS GRAPHIQUES



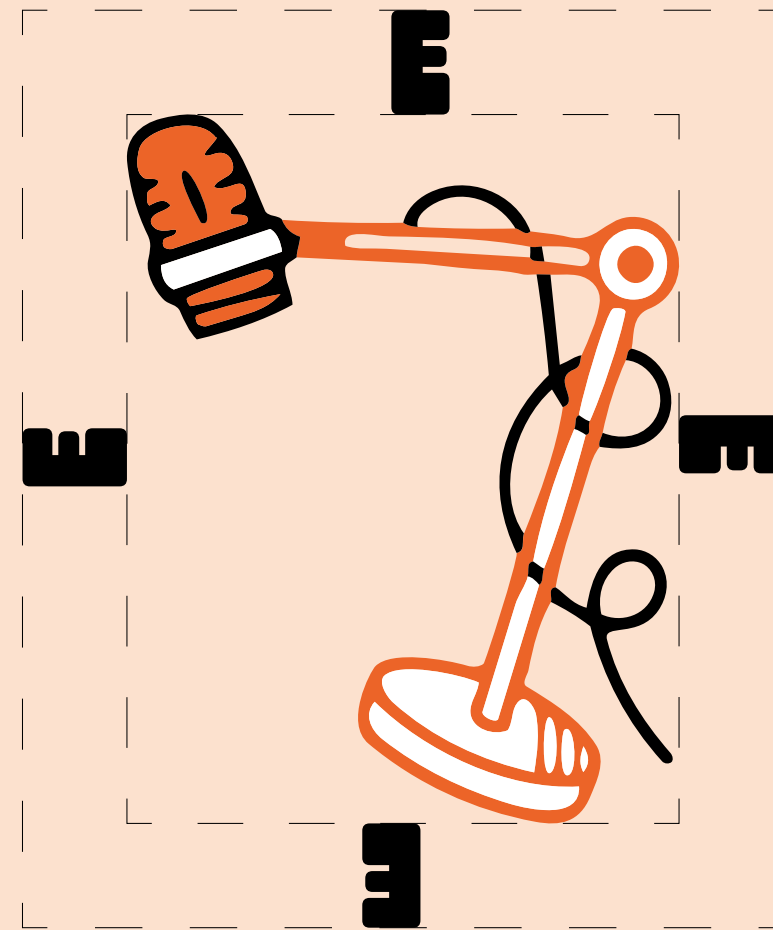
Le micro n'est pas déclinable en d'autre couleur et doit être utilisé **uniquement** dans sa version originale.

LES RÈGLES D'USAGE



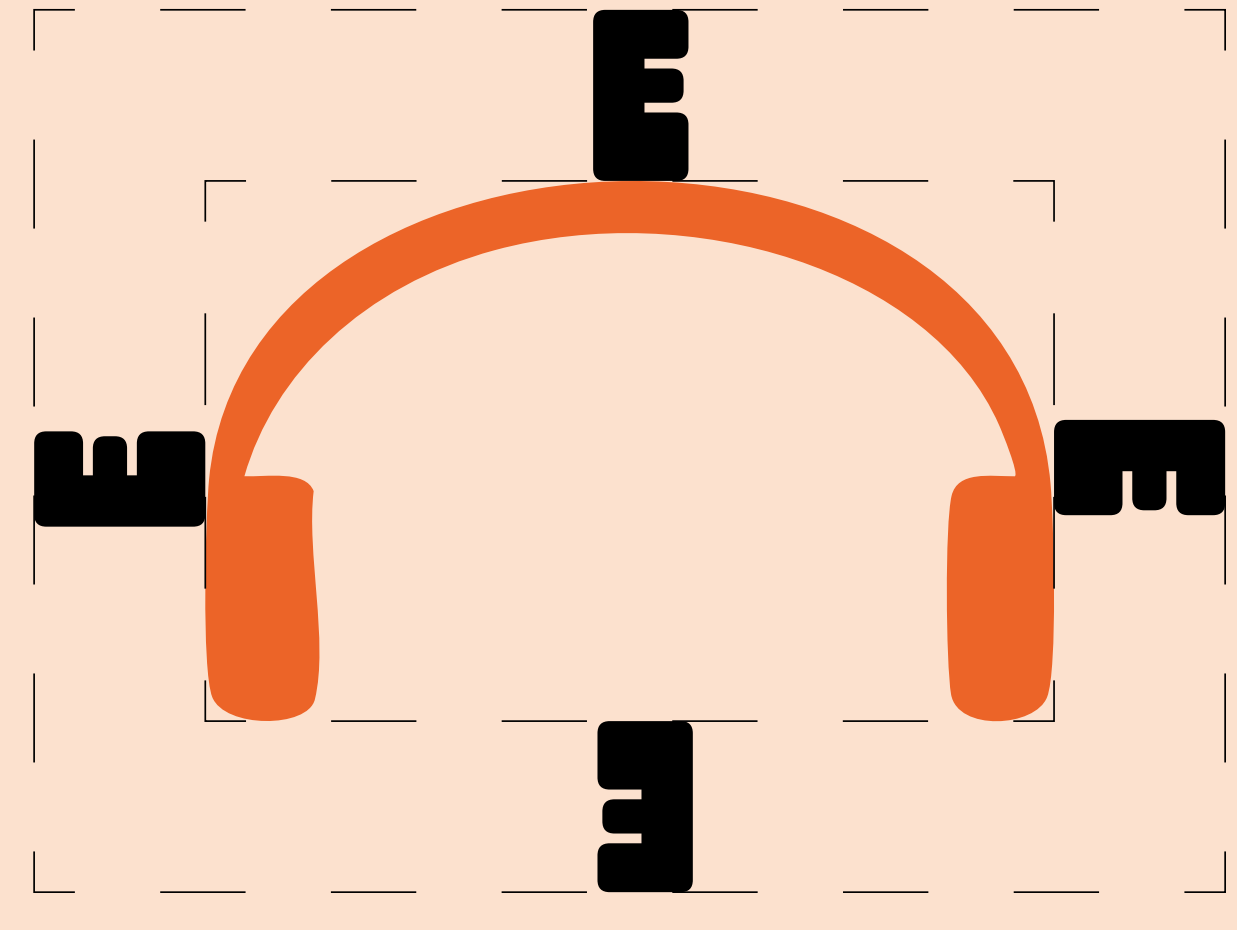
La zone de protection correspond à la lettre "E" du logo.

La taille minimale correspond à 80px de largeur pour le web/écran et 20mm de largeur pour l'impression



La zone de protection correspond à la lettre "E" du logo.

La taille minimale correspond à 80px de largeur pour le web/écran et 20mm de largeur pour l'impression



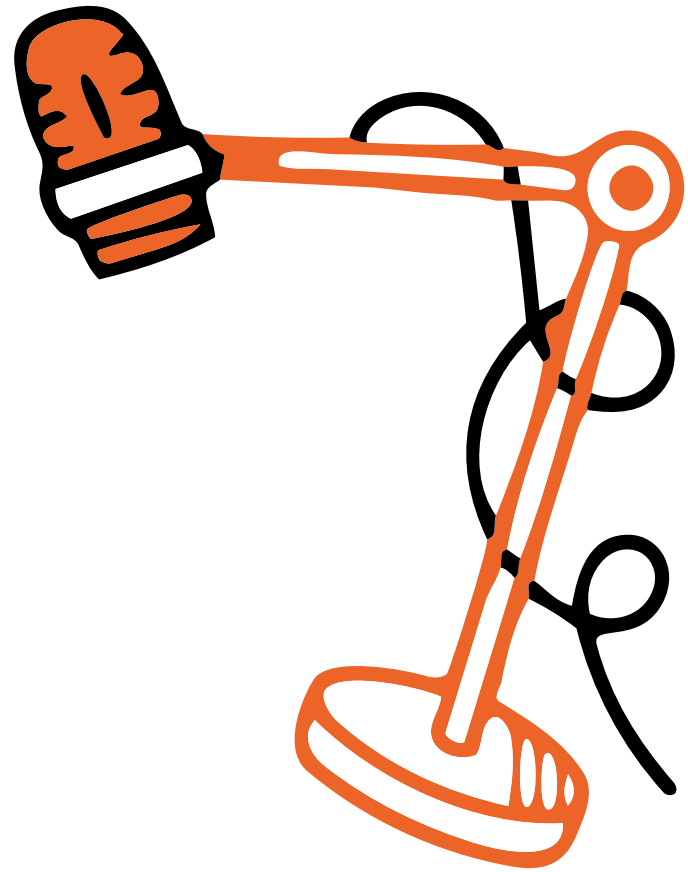
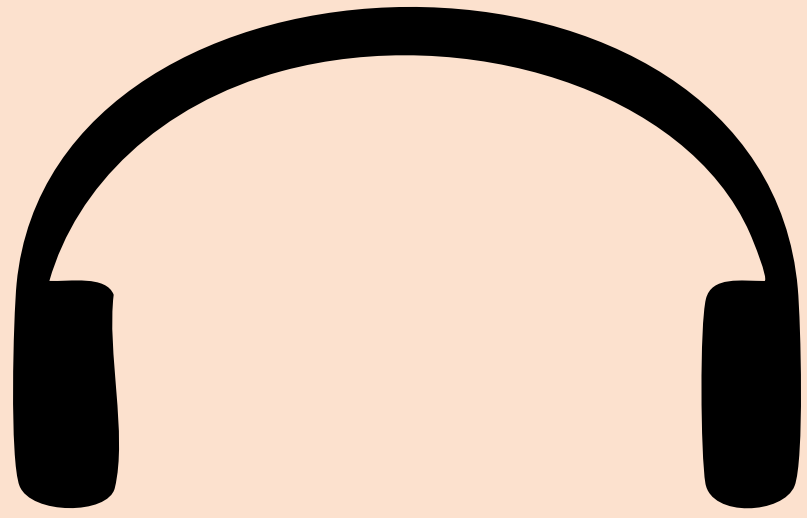
La zone de protection correspond à la lettre "E" du logo.

La taille minimale correspond à 80px de largeur pour le web/écran et 20mm de largeur pour l'impression

Les éléments graphiques peuvent être utilisés seuls ou superposés entre eux.

Ils peuvent également être superposés avec le logo tertiaire, comme illustré dans les exemples suivants, dans le respect des proportions et de la lisibilité.

Toute superposition doit préserver une **bonne lisibilité** et **ne pas altérer l'identité visuelle du podcast.**



LES COULEURS

#EC6428

C0 / M71 / J89 / N0

R236 / V100 / 40

#0B23FF

C92 / M73 / J0 / N0

R11 / V35 / B255

#000000

C91 / M79 / J62 / 97

R0 / V0 / B0

#FFFFFF

C0 / M0 / J0 / N0

R255 / V255 / B255

#FCEICE

C0 / M15 / J20 / N0

R252 / V225 / B206

LES TYPOGRAPHIES

TITRE

DKS Groovezilla

ABCDEFGHIJKLMNOPQRSTUVWXYZ

abcdefghijklmnopqrstuvwxyz

0123456789

Corps de texte

Montserrat

ABCDEFGHIJKLMNOPQRSTUVWXYZ

abcdefghijklmnopqrstuvwxyz

0123456789

La typographie de corps de texte peut être utilisée dans l'ensemble de ses variantes, à condition de respecter une **cohérence avec l'identité visuelle** et de garantir une **lisibilité optimale**.

